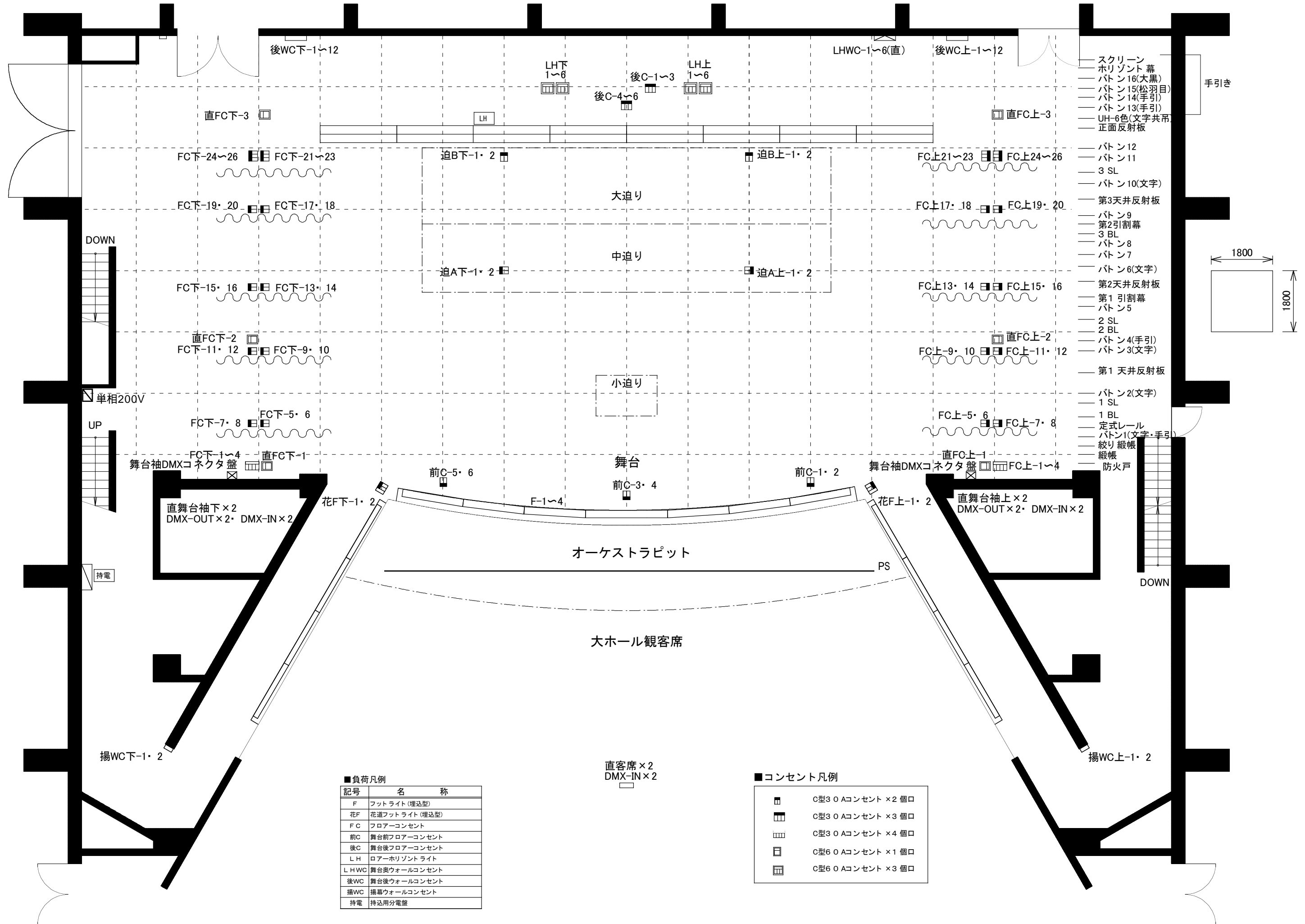


# 茨城県民文化センター大ホール (A3用紙縮尺1:100)



- スクリーン
- ホリゾン幕
- パト ン16(大黒)
- パト ン15(松羽目)
- パト ン14(手引)
- パト ン13(手引)
- UH-6色(文字共吊)
- 正面反射板
- パト ン12
- パト ン11
- 3 SL
- パト ン10(文字)
- 第3天井反射板
- パト ン9
- 第2引割幕
- 3 BL
- パト ン8
- パト ン7
- パト ン6(文字)
- 第2天井反射板
- 第1引割幕
- パト ン5
- 2 SL
- 2 BL
- パト ン4(手引)
- パト ン3(文字)
- 第1天井反射板
- パト ン2(文字)
- 1 SL
- 1 BL
- 定式レール
- パト ン1(文字・手引)
- 絞り 緞帳
- 緞帳
- 防火戸

■ 負荷凡例

記号	名 称
F	フットライト(埋込型)
花F	花道フットライト(埋込型)
FC	フロアコンセント
前C	舞台前フロアコンセント
後C	舞台後フロアコンセント
LH	ローアホリゾンライト
LHWC	舞台奥ウォールコンセント
後WC	舞台後ウォールコンセント
揚WC	揚幕ウォールコンセント
持電	持込用分電盤

■ コンセント凡例

■	C型30Aコンセント × 2 個口
■	C型30Aコンセント × 3 個口
■	C型30Aコンセント × 4 個口
■	C型60Aコンセント × 1 個口
■	C型60Aコンセント × 3 個口